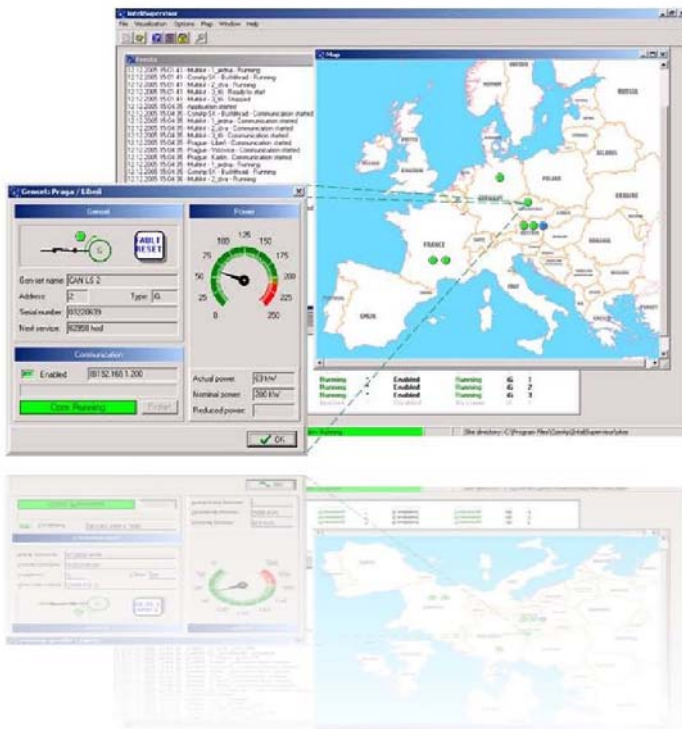


IntelliSupervisor®

Description

IntelliSupervisor est un logiciel de surveillance et de contrôle commande basé sur une plateforme Windows 95/98/NT/ME/2000/XP pour une flotte de groupes électrogènes équipée de contrôleur ComAp IntelliGen ou IntelliSys qui utilisent la liaison de communication par Internet à partir de la passerelle ComAp de type IG IB.



Avantages

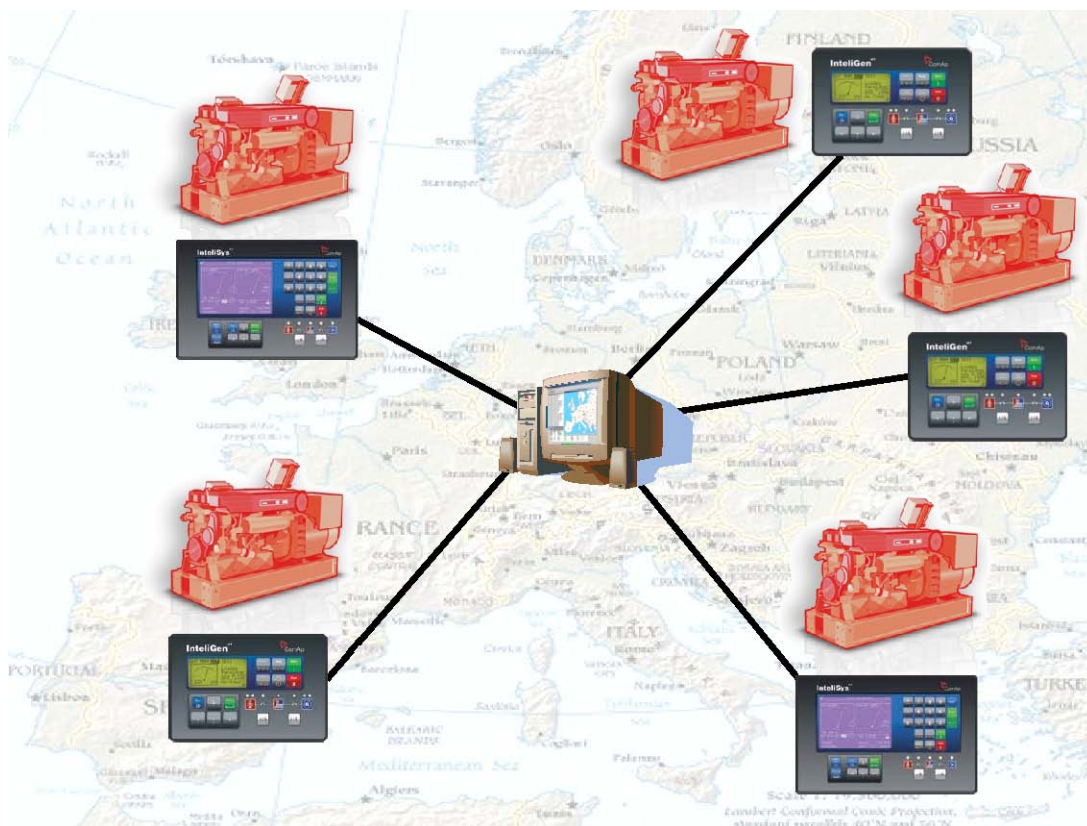
- Accès direct aux informations de base concernant l'état du groupe, le nombre d'heures pour le prochain entretien, la puissance en cours etc.
- Affichage d'interface : graphique/ tabulaire
- Fond graphique sélectionnable
- Téléchargement régulier et alarme-déclenché des info groupe
- En cas d'alarme groupe un E-mail informe le personnel de service
- Permet un accès facile par PC pour le contrôle et le réglage (WinEdit, MultiEdit)

Caractéristiques

- Surveillance et contrôle de la flotte des groupes utilisant la liaison internet
- Support pour IntelliGen® et IntelliSys®
- Indication visuelle de l'état du groupe
- Indication sonore/visuelle des alarmes
- Téléchargements automatiques de données
- Courriel automatique
- Interface graphique

InteliSupervisor®

La nouvelle approche de la gestion du groupe électrogène



Options d'utilisations

Opérateurs de la flotte des groupes :

- Contrôle distant des groupes
- Surveillance en direct de l'état des groupes

Fournisseurs de services :

- Information du nombre d'heures de service
- Analyse de l'historique des groupes et évaluation de la situation et de la tendance du groupe