

Nouvelle technologie d'actionneur électrique à clapet GAC



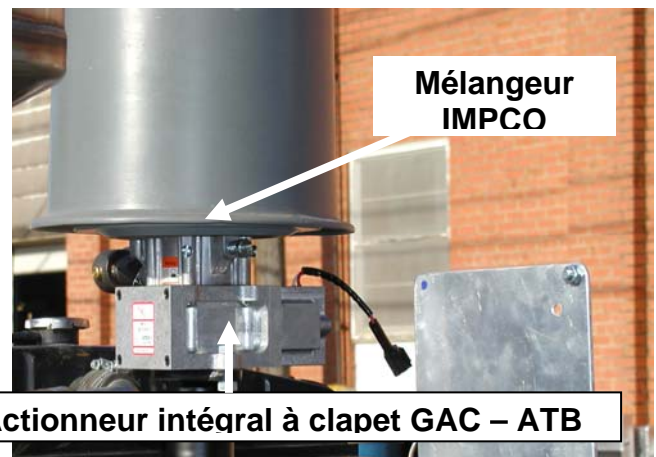
Solution conventionnelle

- Aucune liaison mécanique
- Action rapide
- Concept compact
- Diamètre de clapet jusqu'à 120 mm

Nouvelle technologie



**Actionneur
 externe ADC**

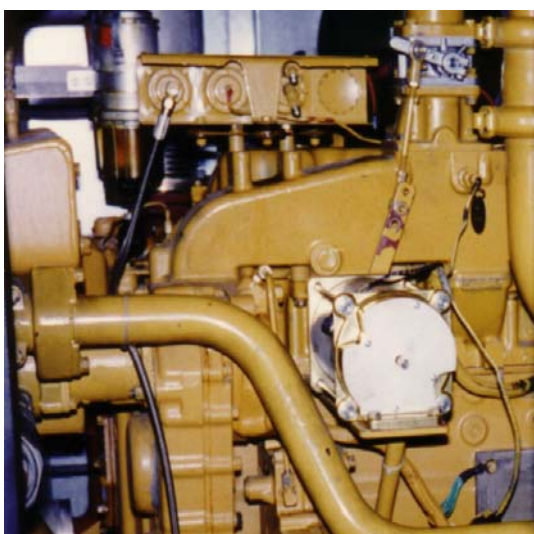


**Mélangeur
 IMPCO**

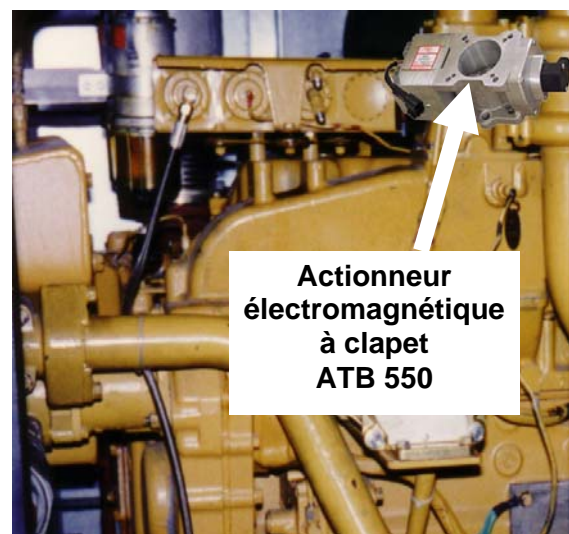
Actionneur intégral à clapet GAC – ATB

Exemple d'un moteur gaz Caterpillar type G 3406

Solution conventionnelle avec une liaison
 mécanique entre le mélangeur et un actionneur
 GAC de type ACB 2001



Aucune liaison mécanique
 avec l'actionneur intégral à clapet GAC



**Actionneur
 électromagnétique
 à clapet
 ATB 550**